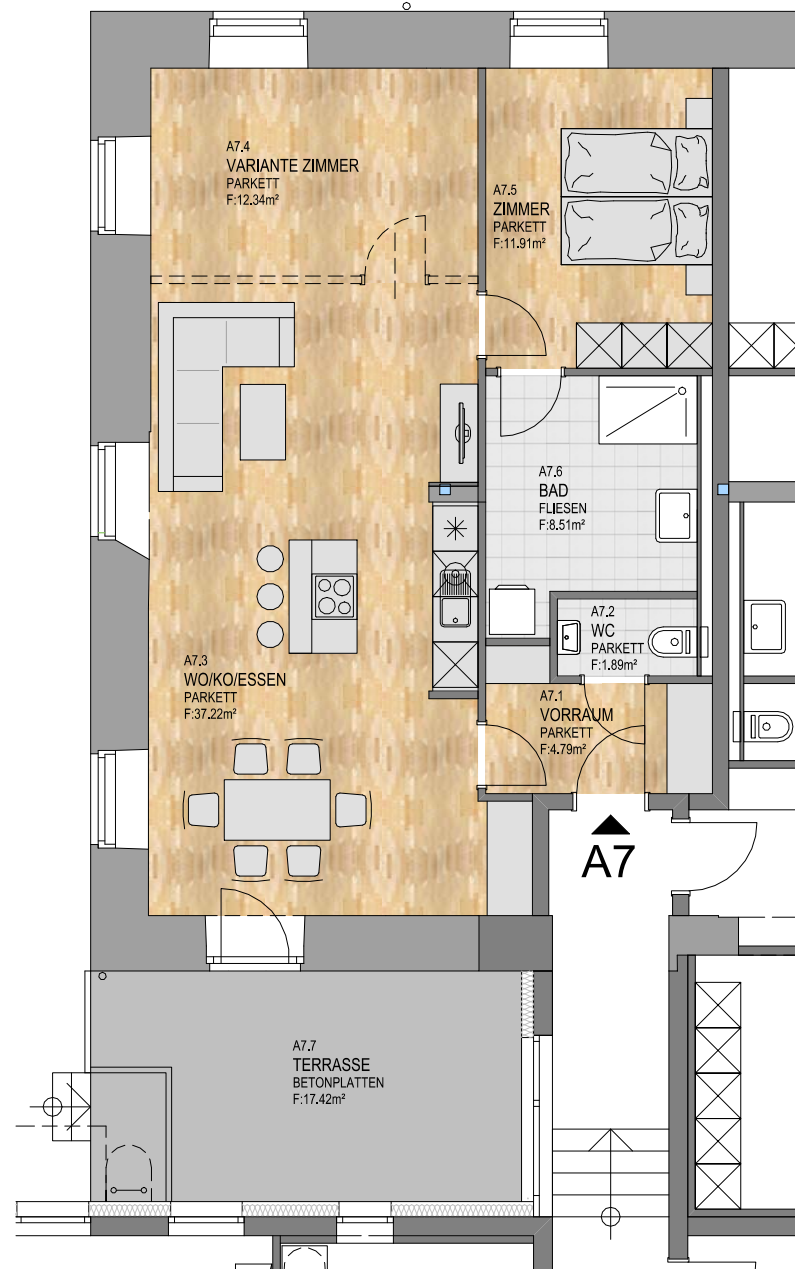
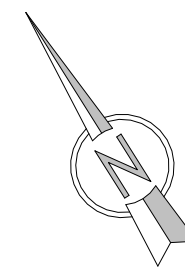
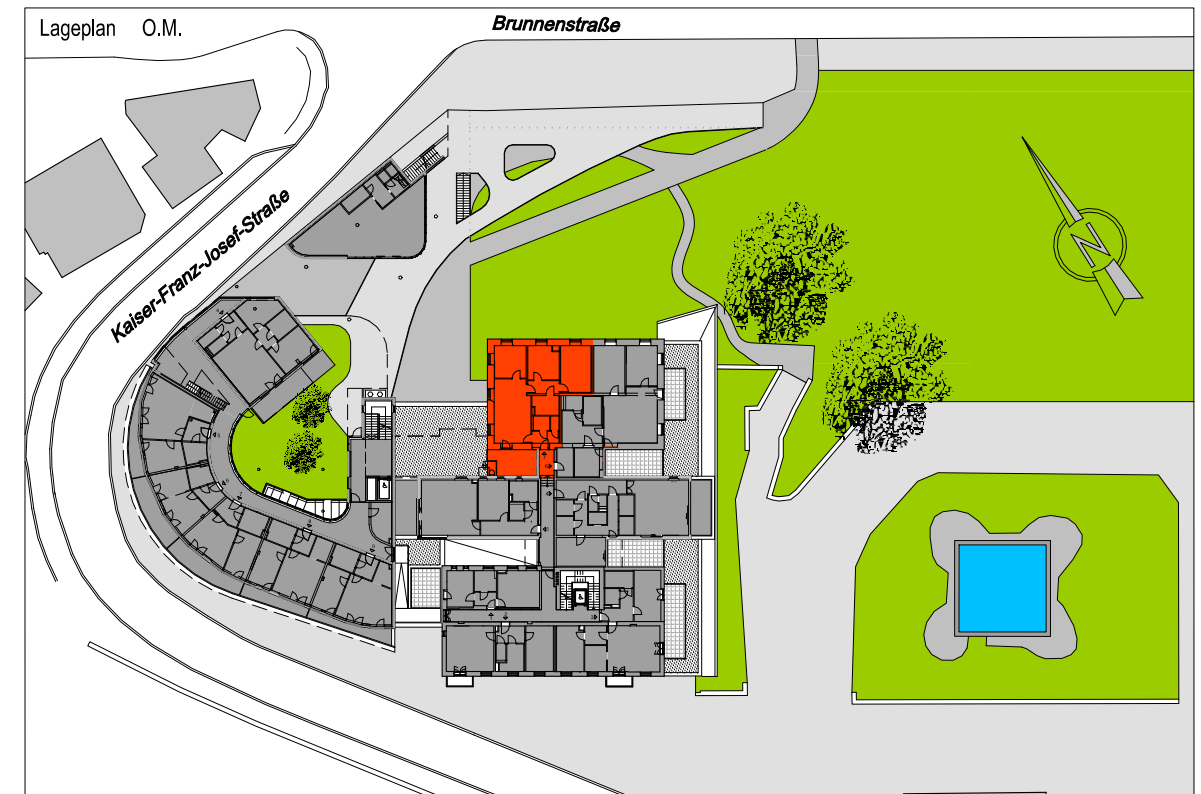


GRUNDRISS TOP A7



1.OBERGESCHOSS ALTBAU



TOP A7		
NR.	RAUM	NUTZFLÄCHE
A7.1	VORRAUM	4,79 M2
A7.2	WC	1,89 M2
A7.3	WO/KO/ESSEN	37,22 M2
A7.4	VARIANTE ZI	12,34 M2
A7.5	ZIMMER	11,91 M2
A7.6	BAD	8,51 M2
Nutzfläche		76,66 M2
A7.7	TERRASSE	17,42 M2

0 1 2 3 5m

Pläne vorbehaltlich Änderungen aufgrund von Statik-, HLKS- und Elektroplaner sowie laufender Behördenverfahren.
Möbelplanungen sind auf Basis von Naturmaßen durzuführen.
Änderungen vor allem im Bereich der haustechnischen Anlagen sind nur möglich, soweit sie technisch im Altbestand verwirklichtbar sind.