

TÜR 5 - Maßstab 1:50

- Flächen - Tür 5 -

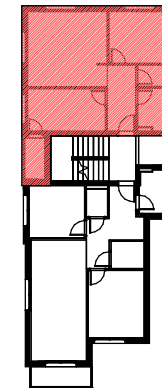
Etage	Name	Bodenbelag	Fläche	VRK	VKF
-------	------	------------	--------	-----	-----

TÜR 05					
Pos 10- EG	GA	Rasen	38,05 m ²	0,1	3,81 m ²
Pos 30- OG2	VR	Parkett	6,00 m ²	1	6,00 m ²
Pos 30- OG2	WC	Fliesen	1,99 m ²	1	1,99 m ²
Pos 30- OG2	BD/WC	Fliesen	4,39 m ²	1	4,39 m ²
Pos 30- OG2	WK	Parkett	18,96 m ²	1	18,96 m ²
Pos 30- OG2	ZI	Parkett	10,21 m ²	1	10,21 m ²
Pos 30- OG2	ZI	Parkett	10,55 m ²	1	10,55 m ²
Pos 30- OG2	LO	Fliesen	2,77 m ²	1	2,77 m ²
			54,88 m ²		54,88 m ²
TÜR 05: 8			92,93 m ²		58,68 m ²
Grand total: 8			92,93 m ²		58,68 m ²



VERKAUFSPLAN
 Adresse - Wien 1230, Lastenstraße ON 35
 (Dr.-Neumann-Gasse ON 11)
 GST NR - 128/18, 128/19
 Katastralgemeinde - 01805 Liesing
 Eintragsnr. - 1020
 VKF 5 - OG2 - Tür 5

NEUBAU EINER WOHNHAUSANLAGE
 Projektnummer - VKF 4253-AD1-00-00-001
 Autor - Ing Radša Dumonic
 Assoziieren - M.A. Sandra Guglietta
 Planinhalt - OG2 - Tür 5



GRUNDRISS OBERGESCHOSS 2 Maßstab 1:200

GA = 38,05 m²
 VKF = 58,68 m²