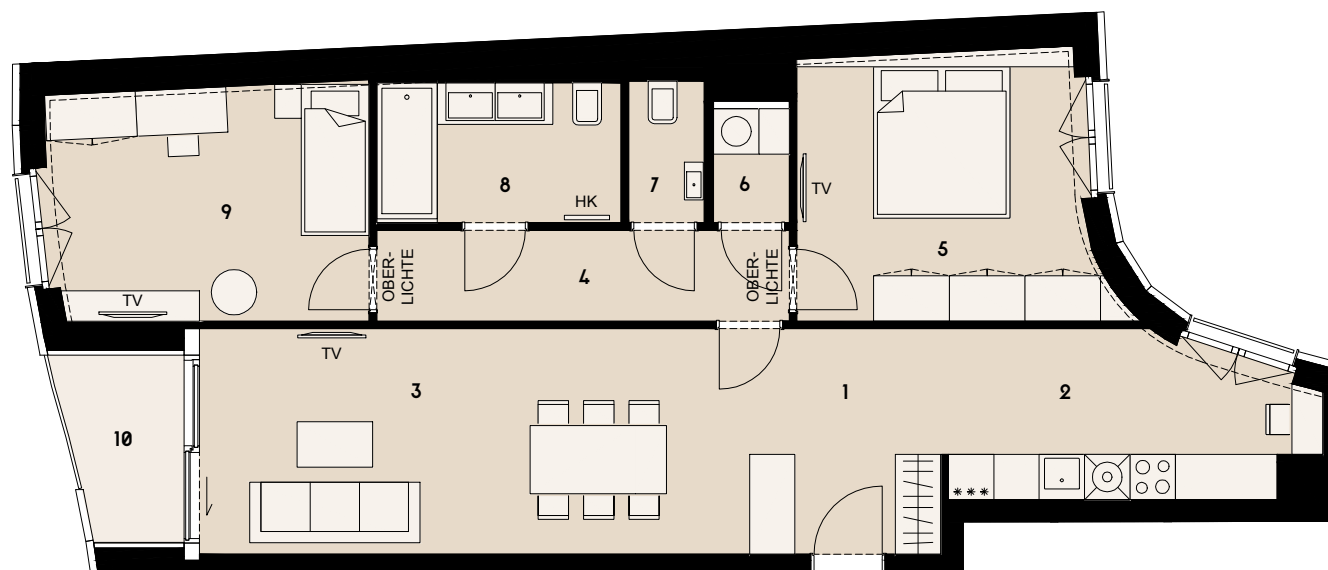




No10.AT

Renngasse 10

TOP 2.09, STIEGE 2
3. OBERGESCHOSS



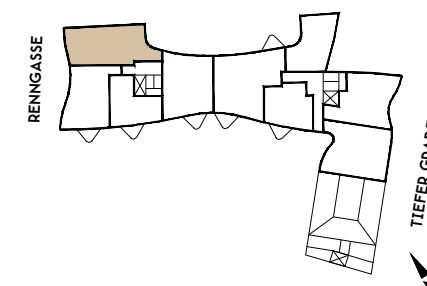
▲
TOP 2.09

WOHNFLÄCHE
ca. 82,4 m²

LOGGIA
ca. 3,7 m²

STAND MAI 2016

- | | |
|----|-------------|
| 1 | VORRAUM |
| 2 | KÜCHE |
| 3 | WOHNEN |
| 4 | VORRAUM |
| 5 | ZIMMER |
| 6 | ABSTELLRAUM |
| 7 | WC |
| 8 | BAD |
| 9 | ZIMMER |
| 10 | LOGGIA |



Renngasse 10, 1010 Wien

Ausstattung gemäß Baubeschreibung, die dargestellte Möblierung - ausgenommen Dusche, Badewanne, Waschtisch und WC - ist nicht Bestandteil des Lieferumfanges und dient nur als Einrichtungsvorschlag. Alle dargestellten Gegenstände haben symbolhaften Charakter. Druck- und Satzfehler, sowie Irrtümer und baulich bedingte Änderungen vorbehalten. Die Wohnungsgrößen sind Cirka - Angaben und können sich durch die Detailplanung ändern. Maßgeblich ist in jedem Fall der Kaufvertrag.

