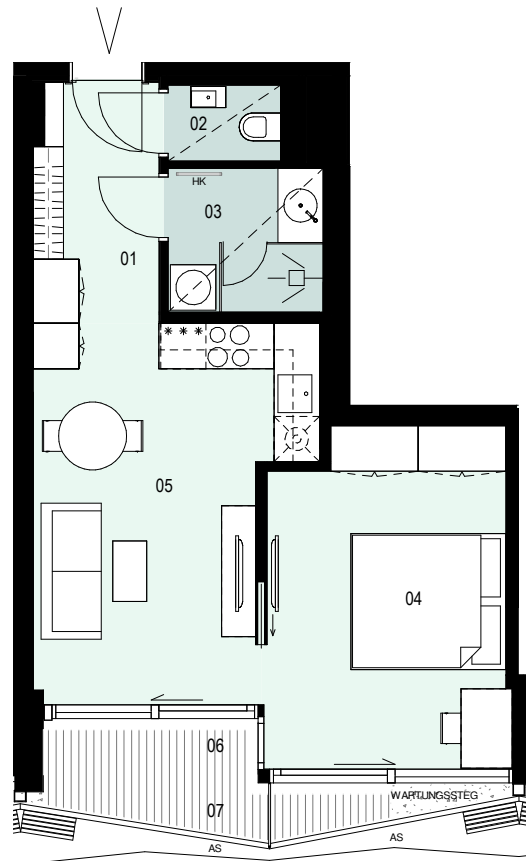


# KAYSER

## TOP 52 Obergeschoss 6

TOP 52  
40,9 M<sup>2</sup>



WOHNFLÄCHE CA. 40,9 M <sup>2</sup>	01	VORRAUM
LOGGIA CA. 3,1 M <sup>2</sup>	02	WC
BALKON CA. 0,9 M <sup>2</sup>	03	BAD
	04	ZIMMER
	05	WOHNKÜCHE
	06	LOGGIA
	07	BALKON

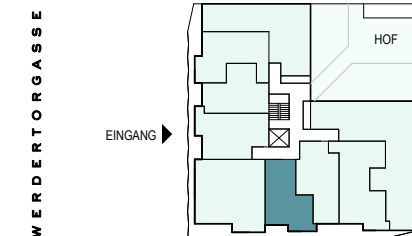
RAUMHÖHE  
CA. 2,55 M  
TEILWEISE ABGEHÄNGTE DECKEN UND POTERIEN LAUT  
TECHNISCHEM ERFORDERNIS, RAUMHÖHE MIN. 2,15M

HK	HEIZKÖRPER
AS	ABSTURZSICHERUNG
---	DARÜBERLIEGEND
PH	PARAPETHÖHE

BALKONE, WARTUNGSSTEGE UND SCHIEBELÄDEN GEMÄSS 983 BO WIEN.  
WARTUNGSSTEGE DÜRFEN NUR ZU WARTUNGSZWECKEN BEGANGEN WERDEN, ALLE ZUGÄNGE ZU  
DIESEN SIND VERSPERRT AUSGEFÜHRT. WARTUNGSSTEGE SIND NICHT TEIL DES KAUFGEGENSTANDES.

STAND APRIL 2020

WWW.KAYSER.WIEN



FRANZ-JOSEFS-KAI



Hobbyraum/Bibliothek sind laut gesetzlichen Bestimmungen keine Aufenthaltsräume. Ausstattung gemäß Baubeschreibung, die dargestellte Möblierung - ausgenommen Dusche, Badewanne, Waschtisch und WC - ist nicht Bestandteil des Lieferumfanges und dient nur als Einrichtungsvorschlag. Alle dargestellten Gegenstände haben symbolhaften Charakter. Druck- und Satzfehler, sowie Irrtümer und baulich bedingte Änderungen vorbehalten. Die Raum- und Wohnungsgrößen sind Circa-Angaben und können sich noch ändern. Sämtliche Maße, Parapethöhen, Poterien, abgehängte Decken sind Circa-Angaben und können sich noch ändern. Für die Anfertigung von Einbaumöbel sind Naturmaße zu nehmen. Maßgeblich ist in jedem Fall der Kaufvertrag.



EIN  
PROJEKT  
VON

**ARE** AUSTRIAN  
REAL  
ESTATE



JP IMMOBILIEN

EXKLUSIVVERMARKTUNG DURCH JP IMMOBILIEN