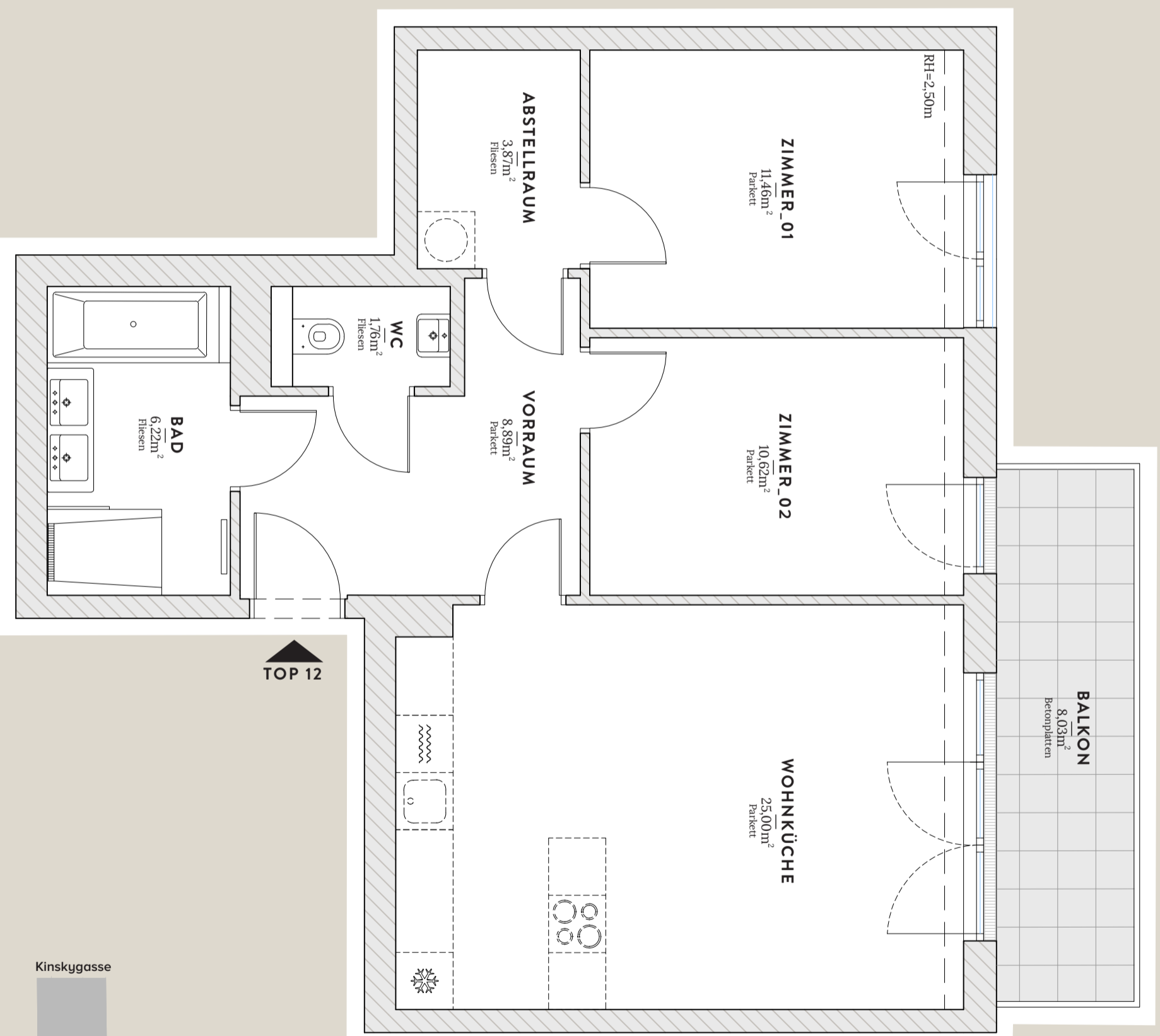


23. Bezirk  
Kinskygasse  
3 Stiege II

# TOP 12

1. Obergeschoß

VORRAUM	8,89 m <sup>2</sup>
WOHNKÜCHE	25,00 m <sup>2</sup>
ZIMMER_01	11,46 m <sup>2</sup>
ZIMMER_02	10,62 m <sup>2</sup>
WC	1,76 m <sup>2</sup>
BAD	6,22 m <sup>2</sup>
ABSTELLRAUM	3,87 m <sup>2</sup>
<b>WOHNFLÄCHE</b>	<b>67,82 m<sup>2</sup></b>
BALKON	8,03 m <sup>2</sup>
<b>GESAMT</b>	<b>75,85 m<sup>2</sup></b>



TOP 12

Unverbindliche Plankopie. Änderungen während der Bauausführung, infolge Behördenauflagen, haustechnischer und konstruktiver Maßnahmen vorbehalten. Die Raumhöhen in den Aufenthaltsräumen beträgt mindestens 2,50 m sofern nicht anders angegeben. Dieser Plan ist nicht für die Bestellung von Einbaumöbeln verwendbar. Naturmße erforderlich! Die Einrichtung und die Küche (exklusive Sanitärmöbel) sind illustrativ dargestellt und werden nicht geliefert. Für Abweichungen von diesem Plan übernimmt der Verkäufer keine Haftung.



Kinskygasse

Anton Baumgartner Straße

