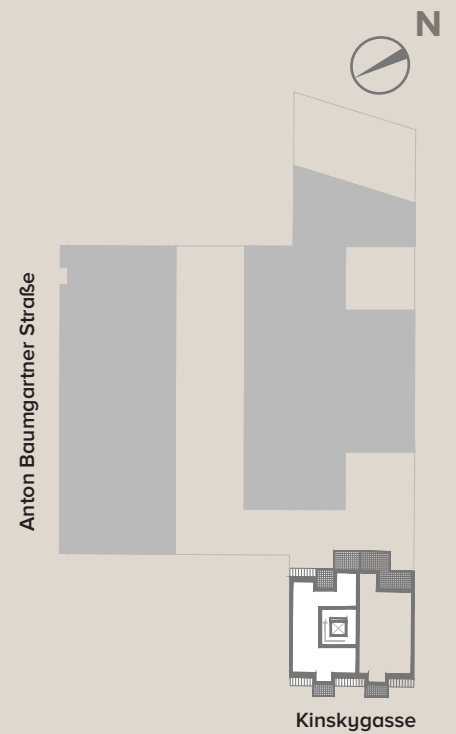
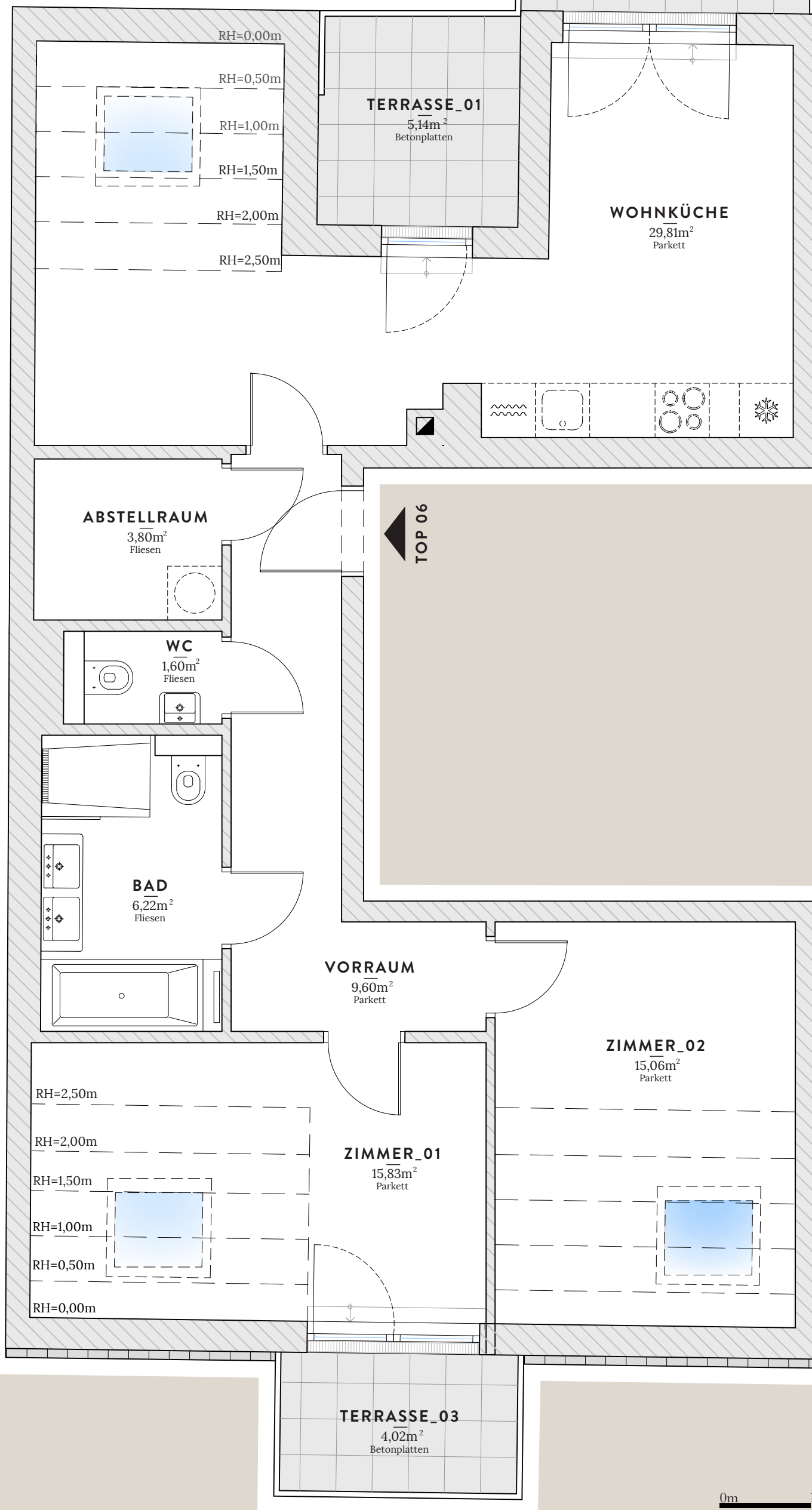


VORRAUM	9,60 m <sup>2</sup>
WOHNKÜCHE	29,81 m <sup>2</sup>
ZIMMER_01	15,83 m <sup>2</sup>
ZIMMER_02	15,06 m <sup>2</sup>
BAD	6,22 m <sup>2</sup>
WC	1,60 m <sup>2</sup>
ABSTELLRAUM	3,80 m <sup>2</sup>
<b>WOHNFLÄCHE</b>	<b>81,92 m<sup>2</sup></b>

TERRASSE_01	5,14 m <sup>2</sup>
TERRASSE_02	4,93 m <sup>2</sup>
TERRASSE_03	4,02 m <sup>2</sup>
BALKON	3,08 m <sup>2</sup>
<b>WOHNFLÄCHE</b>	<b>99,09 m<sup>2</sup></b>



Unverbindliche Plankopie. Änderungen während der Bauausführung, infolge Behördenauflagen, haustechnischer und konstruktiver Maßnahmen vorbehalten. Die Raumhöhe in den Aufenthaltsräumen beträgt mindestens 2,50 m sofern nicht anders angegeben. Dieser Plan ist nicht für die Bestellung von Einbaumöbeln verwendbar. Naturmaße erforderlich! Die Einrichtung und die Küche (exklusive Sanitärmöbel) sind illustrativ dargestellt und werden nicht geliefert. Für Abweichungen von diesem Plan übernimmt der Verkäufer keine Haftung.