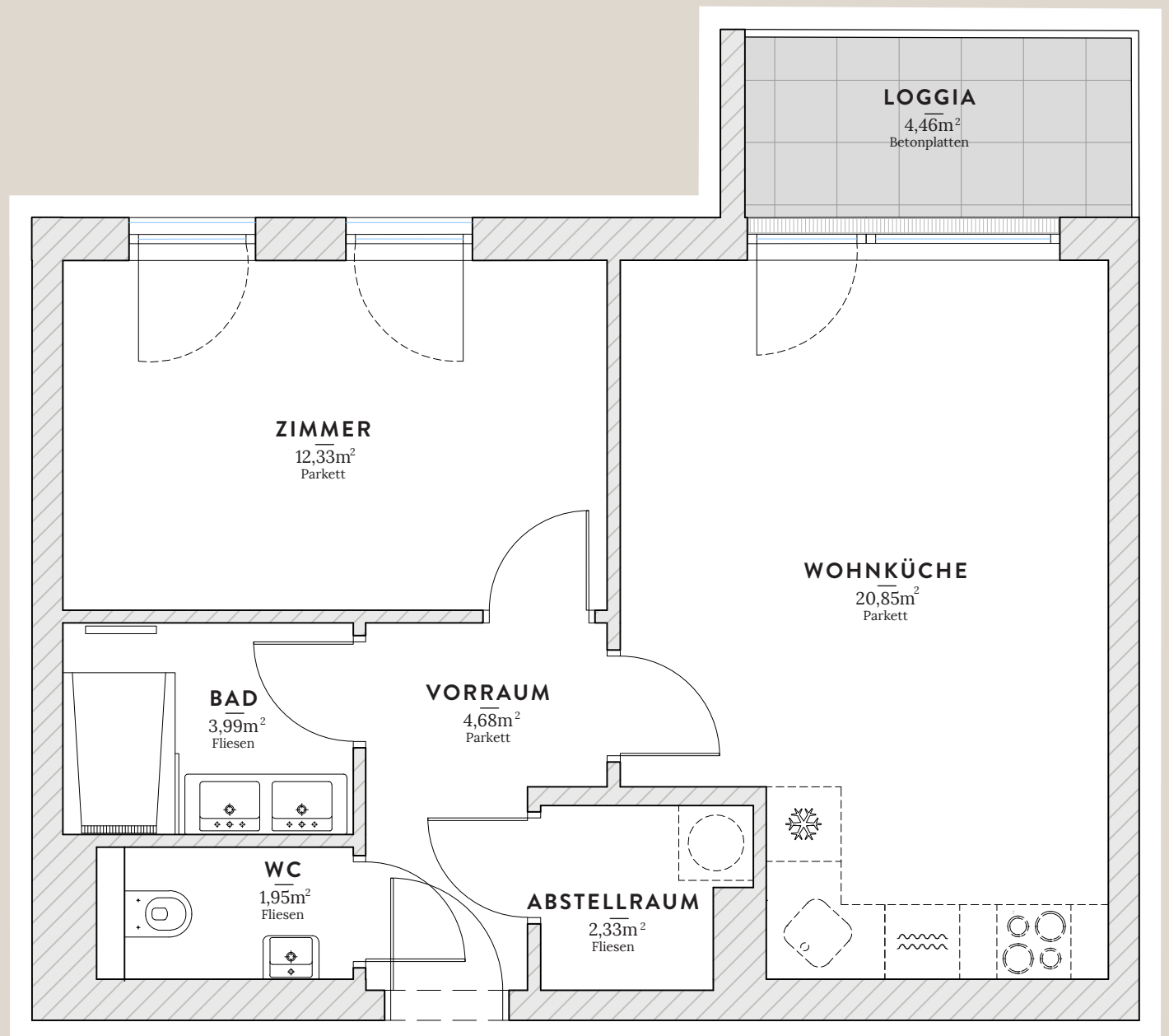


23. Bezirk
Anton-Baumgartner-Straße
9-II

TOP 18

2. Obergeschoß

VORRAUM	4,68 m ²
WOHNKÜCHE	20,85 m ²
ZIMMER	12,33 m ²
BAD	3,99 m ²
WC	1,95 m ²
ABSTELLRAUM	2,33 m ²
WOHNFLÄCHE	46,13 m²
LOGGIA	4,46 m ²
GESAMT	50,59 m²



TOP 18

Unverbindliche Plankopie. Änderungen während der Bauausführung, infolge Behördenauflagen, haustechnischer und konstruktiver Maßnahmen vorbehalten. Die Raumhöhe in den Aufenthaltsräumen beträgt mindestens 2,50 m sofern nicht anders angegeben. Dieser Plan ist nicht für die Bestellung von Einbaumöbeln verwendbar. Naturmaße erforderlich! Die Einrichtung und die Küche (exklusive Sanitär Möbel) sind illustrativ dargestellt und werden nicht geliefert. Für Abweichungen von diesem Plan übernimmt der Verkäufer keine Haftung.

0m 1m 2m 3m 4m 5m 1:50

