

23. Bezirk
Anton-Baumgartner-Straße
9-II

TOP 11

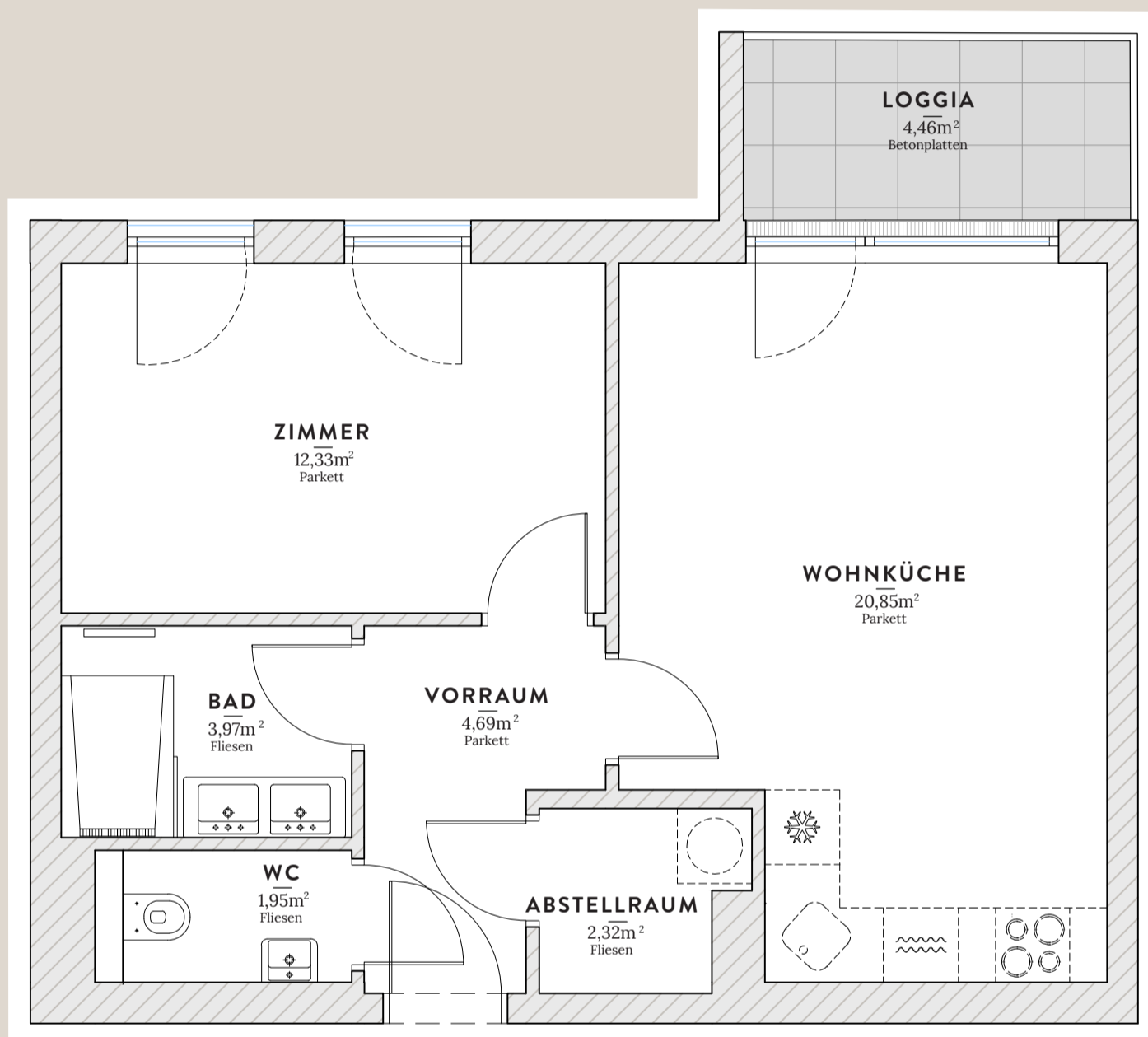
1. Obergeschoß

VORRAUM	4,69 m ²
WOHNKÜCHE	20,85 m ²
ZIMMER	12,33 m ²
BAD	3,97 m ²
WC	1,95 m ²
ABSTELLRAUM	2,32 m ²

WOHNFLÄCHE 46,11 m²

LOGGIA 4,46 m²

GESAMT 50,57 m²



TOP 11

Unverbindliche Plankopie. Änderungen während der Bauausführung, infolge Behördenauflagen, haustechnischer und konstruktiver Maßnahmen vorbehalten. Die Raumhöhe in den Aufenthaltsräumen beträgt mindestens 2,50 m sofern nicht anders angegeben. Dieser Plan ist nicht für die Bestellung von Einbaumöbeln verwendbar. Naturmaße erforderlich! Die Einrichtung und die Küche (exklusive Sanitärmöbel) sind illustrativ dargestellt und werden nicht geliefert. Für Abweichungen von diesem Plan übernimmt der Verkäufer keine Haftung.

0m 1m 2m 3m 4m 5m 1:50

