

Schnitt (schematisch)



# Wohnen am Modenapark

Gottfried Keller Gasse 5, 1030 Wien  
Top 46 - 1.DG + 2.DG

Wohnfläche	ca. 117,00 m <sup>2</sup>
Terrassen	ca. 15,20 m <sup>2</sup>
Wohnfläche 1.DG	ca. 71,00 m <sup>2</sup>
1 Vorraum/Gang	4 Bad
2 AR	5 Bad/WC
3 WC	6, 7 & 8 Zimmer

Raumhöhe ca. 260 cm, in Nebenräumen abgehängte

Decke nach tech. Erfordernis

HK Handtuchheizkörper

--- Dachschräge ca.(cm)

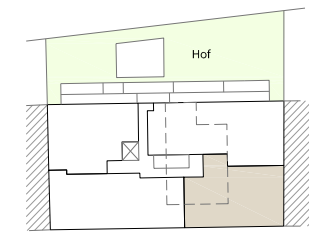
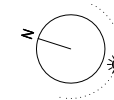
..... Raumhöhe ca.(cm)

--- Bebauungslinie



Stand Juli 2019

1.Dachgeschoss



Gottfried Keller Gasse

Seite 1/2

Ausstattung gemäß Baubeschreibung, die dargestellte Möblierung - ausgenommen Dusche, Badewanne, Waschtisch und WC - ist nicht Bestandteil des Lieferumfangs und dient nur als Einrichtungsvorschlag. Alle dargestellten Gegenstände haben symbolhaften Charakter, Druck- und Satzfehler, sowie Irrtümer und bauliche Änderungen vorbehalten. Die Wohnungsgrößen sind Circa - Angaben und können sich durch die Detailplanung ändern. Maßgeblich ist in jedem Fall der Kaufvertrag.

EIN PROJEKT DER



IMMOBILIENGRUPPE

www.jp.at



# Wohnen am Modenapark

Gottfried Keller Gasse 5, 1030 Wien  
Top 46 - 1.DG + 2.DG

Wohnfläche	ca. 117,00 m <sup>2</sup>
Terrassen	ca. 15,20 m <sup>2</sup>
Wohnfläche 2.DG	ca. 46,00 m <sup>2</sup>
Terrassen 2.DG	ca. 15,20 m <sup>2</sup>
9 Wohnküche	10 & 11 Terrasse

Raumhöhe ca. 280 cm,  
abgehängte Decke nach tech. Erfordernis

EM Einmündung Kamin

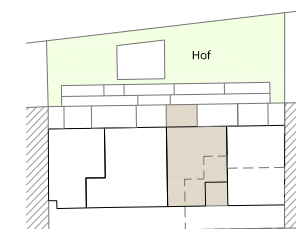
PT Putztür

--- Dachschräge ca.(cm)

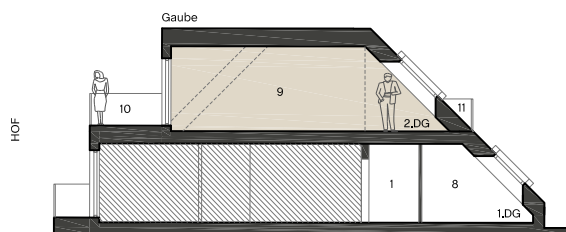
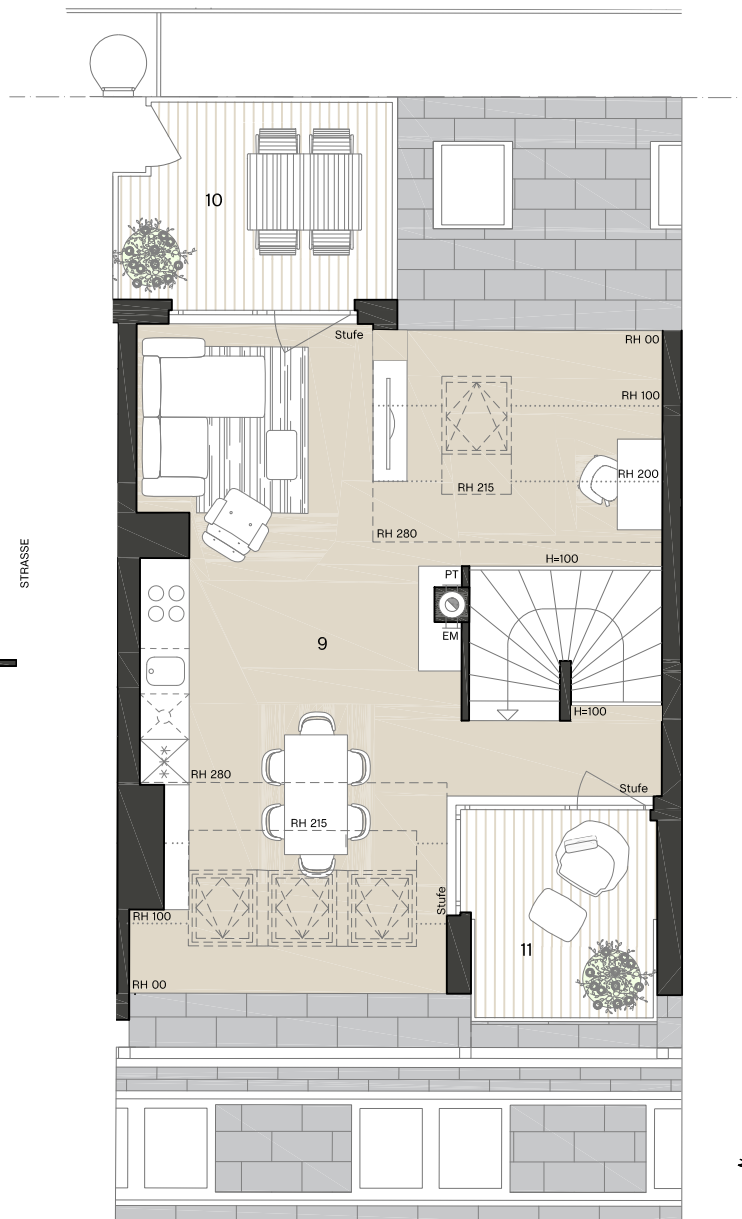
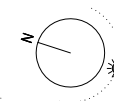
..... Raumhöhe ca.(cm)

--- Bebauungslinie

Stand August 2019

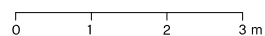


Gottfried Keller Gasse



Schnitt (schematisch)

2.Dachgeschoss



Seite 2/2

Ausstattung gemäß Baubeschreibung, die dargestellte Möblierung - ausgenommen Dusche, Badewanne, Waschtisch und WC - ist nicht Bestandteil des Lieferumfangs und dient nur als Einrichtungsvorschlag. Alle dargestellten Gegenstände haben symbolhaften Charakter, Druck- und Satzfehler, sowie Irrtümer und bauliche Änderungen vorbehalten. Die Wohnungsgrößen sind Circa - Angaben und können sich durch die Detailplanung ändern. Maßgeblich ist in jedem Fall der Kaufvertrag.

EIN PROJEKT DER



IMMOBILIENGRUPPE

www.jpi.at